

■カリキュラム

第1回
9/25(水)
18:30~21:00

内容
創業計画の作り方
創業に取り組むためのヒントや事業計画の策定方法について

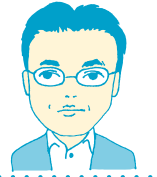
講師
とやまキトキト
マネジメントオフィス
代表 **中野 英一郎**氏(中小企業診断士)



第2回
10/2(水)
18:30~21:00

内容
人事労務管理の基礎知識
採用から退職まで

講師
前多社会保険労務士事務所
所長 **前多 悟**氏
(特定社会保険労務士)



第3回
10/10(木)
18:30~21:00

内容
事業成功のポイント
~成功事例、失敗事例から学ぶ~

講師
富山県信用保証協会
業務部企業支援課
主事 **稲垣 枝里子**氏



第4回
10/17(木)
18:30~21:00

内容
Googleの検索動向を踏まえたネットでの効果的な集客PR

講師
NTTタウンページ株式会社
ソリューション営業部 パートナー担当部長
西川 浩氏(Webコンサルタント)



内容
「創業時の諸手続きについて 会計と税法の知識」
開業時の各種届出(税務署への開業届等について)
税務申告(白色、青色申告の概要および青色申告のメリットについて)
複式簿記のポイント(青色申告を選択した場合等)
消費税に関する注意点(軽減税率等について)

講師
藤井雅英税理士事務所
所長 **藤井 雅英**氏
(税理士)



創業支援メニュー

- **創業サポート室**
当所経営指導員が創業時の様々なお悩みを解決します。
- **創業塾**
創業時に必要な基礎知識から実務までしっかり学べます。
- **専門家派遣**
課題別に専門家(中小企業診断士・税理士等)が直接サポートします。

射水市創業支援事業補助金

射水市では産業の振興、新規雇用の創出、定住促進を図るため、市内で創業する方々を対象にした補助金制度があります。

創業時における、機械設備費、器具工具備品費、店舗改装費、広告宣伝費等

上記必要経費の1/2(最大50万円)まで補助金申請可能!

詳細については、射水市創業支援事業補助金を検索

射水市創業支援事業補助金

いみず創業塾

参加申込書

(射水商工会議所 経営支援課 行)
FAX:0766-84-5245

参加者名	フリガナ	性別	年齢
		男・女	歳
住所	〒		
電話番号	※日中にご連絡できる番号をご記入ください	E-mail	
	対象者 ●創業予定者(現在のご職業…いずれかに○をお付けください。) ①会社員 ②経営者 ③パート・アルバイト ④主婦 ⑤学生 ⑥無職 ⑦その他 ●創業から5年以内の方 ●今一度、基礎を学びたい方		
創業予定業種	創業予定時期	①未定 ② 年 月創業予定 ③創業済み	

メールでお申込みの場合は、上記必要事項をご記入ください。✉ imai@imizucci.jp

※お申込み後、本所からの連絡がない限り受講可能ですので、当日は直接会場へお越しください。

※お申込みの際にいただいた情報は、本所の事業の詳細案内や事業の遂行など、本会活動のためにのみ利用させていただきます。